



APPARTEMENT D'HÔTES MEUBLÉ - PARAY-LE-MONIAL

2 APPARTEMENTS D'HÔTES
MEUBLÉS QUATUOR ET DUO

Location meublée pour 4 personnes ou pour 2 personnes
à Paray-Le-Monial

<https://appart-cendra-paray.fr>

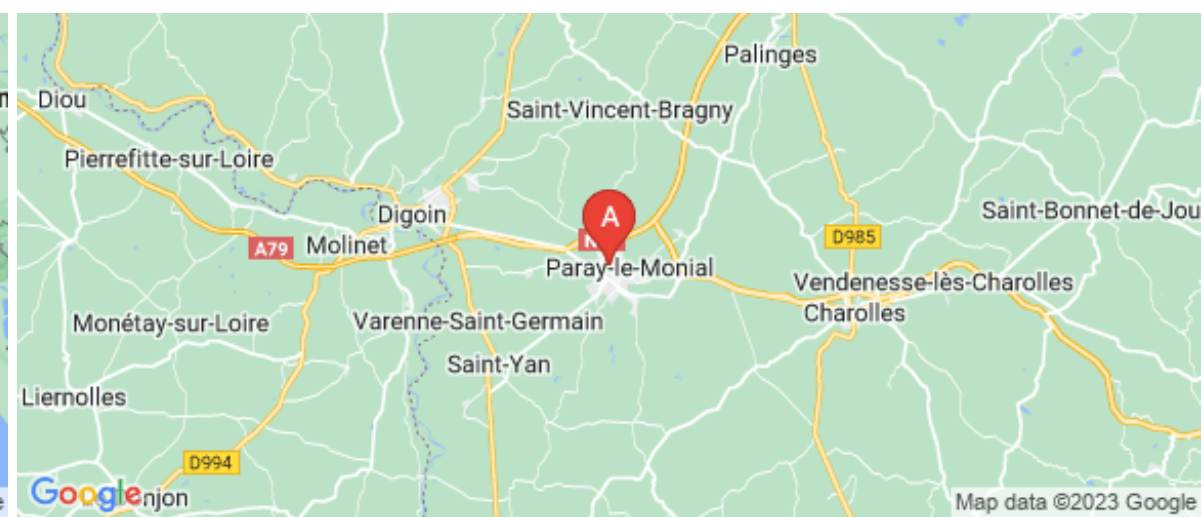
<https://appartement-hotes-paray.fr>



Cendra

☎ 06 58 89 70 30

A 2 Appartements d'Hôtes Meublés : 51, rue Louis Desrichard 71600 PARAY-LE-MONIAL





2 Appartements d'Hôtes Meublés



Apartment



4

personnes



2

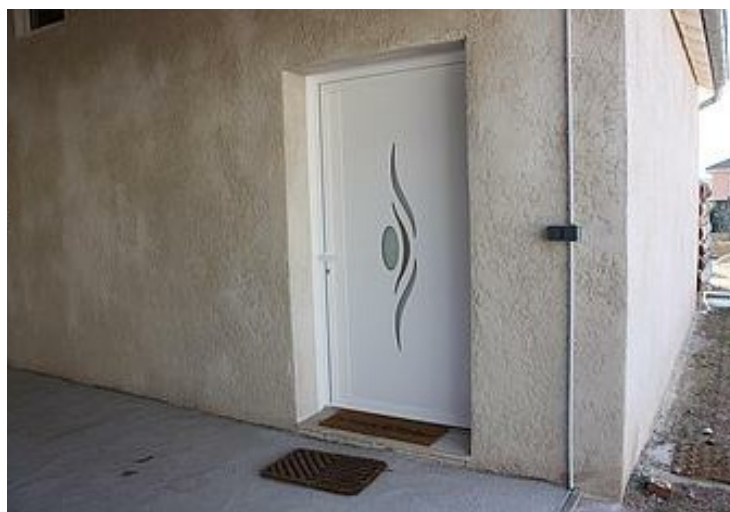
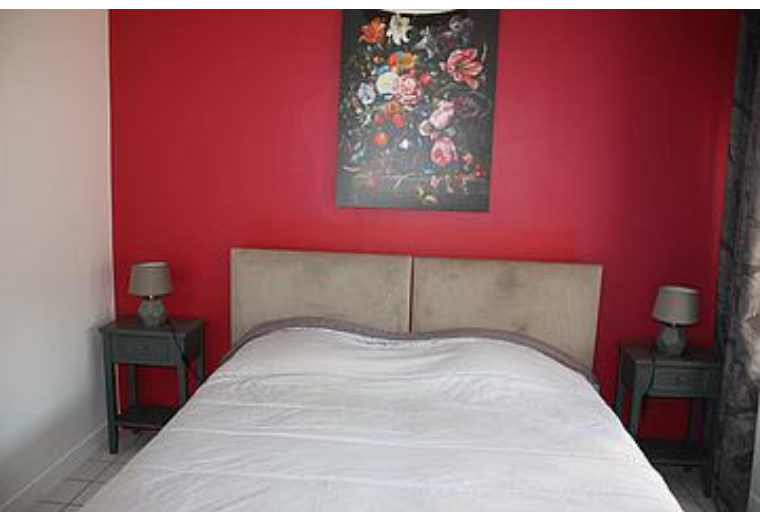
chambres



58

m²

Appartement QUATUOR pouvant accueillir jusqu'à 4 personnes 2 chambres. Situé à 800 m de la Basilique. Tout confort, vous avez juste à ranger vos affaires dans les placards et armoires. Cour, terrasse privative. TV, WIFI et appartement DUO même prestation, sauf pas la machine à laver la vaisselle et le linge.





26.01.2012
Cela s'apprend est un petit succès!
You a tout fait votre travail et les
partagez
3.000 Cordons. 5.000.1.4.0

27.01.2012
Un grand merci à vos amis dans
Cela s'apprend et le succès, en un
bon à un
Après tout les

28 juillet 2012.
Merci pour votre accueil, votre gentillesse
apparemment est très agréable, votre
partir, fait avec beaucoup de soin
vous venez chaque année à l'école
de l'école et nous sommes
dependant de vous. Merci à vous
de tout!!

28.01.2012
You qui vous avez tout appris de
chacun, et vous présente les données
fait de vous. Le monde des gens, de
des projets, de la parole et de l'air. Vous
et cela tout est réel, et nous avec!

Merci apparemment vous êtes rapides!
Après tout les
Merci à vous pour votre accueil
Bonne continuation à vous
Travaux, tout les jours!

Après tout les
Grand merci pour votre accueil
pour les moments de partage
Rechargez
un appartement très beau
agréable et spacieux
merci à tous les
dans un projet
Grand et

28.01.2012
Un grand merci à vous pour votre accueil, votre gentillesse et de
partir, fait de vous. Le monde des gens, de
des projets, de la parole et de l'air. Vous
et cela tout est réel, et nous avec!

Merci apparemment vous êtes rapides!
Après tout les
Merci à vous pour votre accueil
Bonne continuation à vous
Travaux, tout les jours!

Après tout les
Grand merci pour votre accueil
pour les moments de partage
Rechargez
un appartement très beau
agréable et spacieux
merci à tous les
dans un projet
Grand et

Pièces et équipements

<i>Bedrooms</i>	Bedroom(s): 2 Bed(s): 2	including bed(s) for 1 pers.: 2 including bed(s) for 2 pers.: 1
	APPT QUATUOR	
<i>Bathrooms / Shower room</i>	Bathroom with shower	
<i>WC</i>	WC: 1 Separate WC	
<i>Kitchen</i>	Microwave oven Fridge	Dishwasher
<i>Other rooms</i>	Terrace	
<i>Media</i>	TV	Wifi
<i>Other equipment</i>	Private washing machine Ironing equipment	Private clothes dryer
	APPT QUATUOR OUI pas de lave vaisselle, ni sèche-linge et lave linge dans APPT DUO	
<i>Heating / Air conditioning</i>	Heating	
<i>Outside</i>	Barbecue Garden Lounge	Shared Yard Shared closed ground
<i>Various</i>		

Infos sur l'établissement



Common

Nearby owner
Separate entrance
Terraced house with owner

Into house
Separate Accommodation



Activities



Internet

Internet access



Car park

Private parking



Services



Outdoors

A savoir : conditions de la location

Arrival

Departure

Spoken language(s) French Portuguese

Cancellation/Pre payment/Deposit

Accepted payment methods Cash Virement bancaire

Cleaning

Sheets and Linen Bel linen and / or towels included

Children and extra beds

Pets Pets are not allowed.

Tarifs (au 31/03/23)

2 Appartements d'Hôtes Meublés

Appartement DUO même condition tarif QUATUOR sauf semaine Eté 500€ Hiver 560€

Tarifs en €:	Tarif 1 nuit en semaine (L, M, M, J, D)	Tarif 1 nuit en weekend (V ou S)	Tarif 2 nuits weekend (V+S)	Tarif 7 nuits semaine
du 01/10/2022 au 30/04/2023	100€			1120€
du 01/05/2023 au 30/09/2023	90€			1000€

Mes recommandations

Activités et Nature

Découvrir Paray-le-Monial

OFFICE DE TOURISME DE PARAY-LE-MONIAL

WWW.TOURISME-PARAYLEMONIAL.FR

Paray
le Monial
TOURISME



Le Coin Sucré Salé

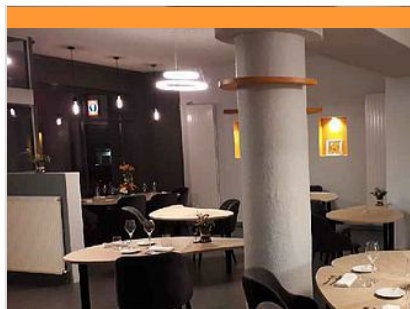
☎ 03 85 81 57 82

16 Place Guignault

0.8 km
📍 PARAY-LE-MONIAL



Au pied de la tour Saint Nicolas, établissement de restauration rapide proposant sandwiches, paninis et soupes l'hiver. Cuisine marocaine. Venez vous détendre autour d'un café et autres boissons et déguster nos desserts et gaufres faits maison. L'été, cocktails et glace !



L'Evidence

☎ 03 85 25 07 26

69 Avenue Charles de Gaulle

🌐 <https://www.restaurant-levidence.fr>

0.9 km
📍 PARAY-LE-MONIAL



L' Evidence , cuisine gastronomique alliant les traditions et la modernité. Le chef Nicolas Martin, fort des ses expériences vécues dans des maisons prestigieuses telles que Lameloise ou Trois Gros, vous fera partager sa cuisine élaborée à partir de produits de qualité, locaux et goûteux.



Centre Nautique de Paray-le-Monial

☎ 03 85 81 91 93

Boulevard Henri de Régnier

🌐 <https://www.legrandcharolais.fr/bassins>

0.4 km
📍 PARAY-LE-MONIAL



Une piscine couverte pour l'hiver et un centre nautique l'été. Le bassin couvert est ouvert de septembre à juin tous les jours (hors jours fériés et fermetures techniques). Le bassin hiver accueille tous les publics, des scolaires aux retraités d'associations en faisant la demande. Ses dimensions et sa profondeur permettent de proposer aux usagers des animations : "l'aquagym", la "familiarisation aquatique" et les "bébés-nageurs" ou le "jardin aquatique". Un espace extérieur de qualité avec environ 1 hectare de terrain et 1 000 m² de bassins. Les jeunes enfants trouveront aisément à partager leur temps entre la pataugeoire, le toboggan, le bassin ludique de 300 m² et les jeux dans la pelouse. Les autres bassins restent accessibles avec la mise à disposition de matériel de flottaison. Les adeptes du bronzage et les sportifs profiteront du bassin sportif de 25 m x 12,5 m, de la fosse à plongeurs. Eau chauffée à



Bois des Aisances

☎ 03 85 81 10 92

Route de Versaugues

🌐 <https://www.tourisme-paraylemonial.fr/>

4.0 km
📍 PARAY-LE-MONIAL



Lieu idéal pour une balade en sous-bois à seulement 3 kilomètres de la basilique. Autour d'une allée centrale, des petits sentiers invitent les promeneurs à profiter de la faune et la flore.



Centre de tourisme équestre Le Moulin de Vaux

☎ 03 85 88 31 51

1546 rue du Troncy

🌐 <https://www.lemoulindevaux.com>

10.1 km
📍 NOCHIZE



Le centre équestre du Moulin de vaux situé au cœur de la campagne Charolaise vous accueille toute l'année dans une ambiance conviviale et par une équipe de professionnels passionnés prêts à initier les petits comme les grands à l'équitation. Son cadre verdoyant, calme et bucolique sera propice à la détente. Un lieu idéal et privilégié pour faire une pause, se ressourcer et vivre des moments d'équitation inoubliables à partager entre amis ou en famille. Si vous êtes en quête de nouvelles sensations, faites l'expérience d'une promenade à cheval ou à poney pour les plus jeunes, rien de tel pour renouer avec la nature et découvrir et redécouvrir le bocage charolais et ses curiosités. Débutant ou cavalier averti, le site vous propose diverses prestations et activités, cours collectifs ou particuliers, stages pour s'adonner à sa passion et s'initier, promenades à la carte, encadrement de randonnées étoiles ou itinérantes.

Mes recommandations (suite)

Activités et Nature

Découvrir Paray-le-Monial

OFFICE DE TOURISME DE PARAY-LE-MONIAL

WWW.TOURISME-PARAYLEMONIAL.FR

Paray
le Monial
TOURISME



Paray-le-Monial : circuit n°2 - Églises romanes : Anzy-le-Duc, Baugy et Montceaux-l'Etoile

☎ 03 85 81 10 92

1.0 km
📍



Au départ de l'office de tourisme, découvrez la basilique du Sacré-Cœur datant des XIe et XIIe siècles. Ce chef-d'œuvre de l'art roman en Bourgogne est l'un des plus beaux exemples de l'architecture clunisienne. Emprunter la passerelle, puis la rue de la République à gauche jusqu'au Canal du Centre. Ce canal, ouvert entre 1791 et 1793, est l'œuvre d'Emiland Gauthey. Il relie la Loire à la Saône sur 112 km. Au feu continuez tout droit, après le pont de la voie de chemin de fer tournez à droite en direction de Versaugues sur la D191 et continuez jusqu'au petit village d'Anzy-le-Duc. L'église compte parmi les plus belles de Bourgogne du sud. Sa crypte est unique en Brionnais. Edifiée à la fin du XIe siècle, elle est exceptionnelle pour son clocher octogonal et la richesse de ses décors sculptés. Après la visite de l'église continuez sur la D10, puis prenez à gauche en direction de Marcigny. Cette ville peut-être l'occasion d'une pause



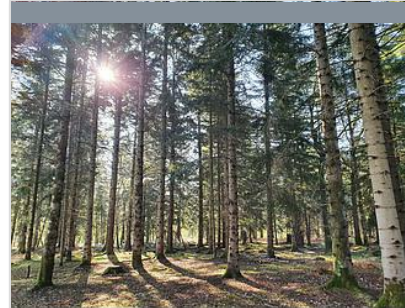
Paray-le-Monial : circuit n°8 - Voie verte, canal du Centre et campagne charolaise

☎ 03 85 81 10 92

1.0 km
📍



Au départ de l'office de tourisme, traversez le Parc du Moulin Liron. Il tient son nom d'un ancien moulin connu depuis le 15e s., alors alimenté par la Bourbince et l'Étang Liron. Au 18e s., il devient une "hostellerie" renommée. Il fut détruit lors des travaux de construction du Canal du Centre qui asséchèrent les étangs. Créé pour la venue du Pape Jean-Paul II en 1986, il est aujourd'hui un lieu incontournable de la ville. Longez le canal du Centre sur l'ancien chemin de halage, sur la voie verte puis sur la route départementale jusqu'au château de Digoine à Palignes. Monument historique du 18e siècle réalisé en partie par Edmé Verniquet, découvrez l'intérieur du château : vestibule, salons, bibliothèque et le petit théâtre à l'italienne datant de 1840. Visite libre du parc à l'anglaise, jardin floral, serre. Vous traversez les paysages verdoyants du Charolais et des villages tivoiaux comme Baron dont le



Balade forestière - PLM 13

☎ 03 85 81 10 92

1.0 km
📍



Depuis le point n°1 "Office de Tourisme" de Paray le Monial, prenez à gauche avenue Jean Paul II et traversez la passerelle Jean Moulin jusqu'à l'entrée Parc du Moulin Liron. Entrez dans le parc par l'allée principale puis emprunter le parcours santé sur la droite pour rejoindre le point n°2 "Parc Moulin Liron" au niveau de la Voie Verte qui longe le Canal du Centre. De tous les canaux bourguignons, il est celui qui possède l'activité commerciale la plus importante. Prenez la direction "La Bessière" en continuant sur votre droite et passez la halte nautique "Eric Tabarly". Traversez le premier pont à gauche, puis prenez la rue Denis Papin face à vous en direction de Poisson. Passez sous la voie de chemin de fer et tournez à droite direction Versaugues. Au feu, montez la rue du Colombier sur 100m environ, puis au niveau de la croix, tournez à gauche "Rue de la Croix". Continuez toujours tout droit



Mes recommandations (suite)

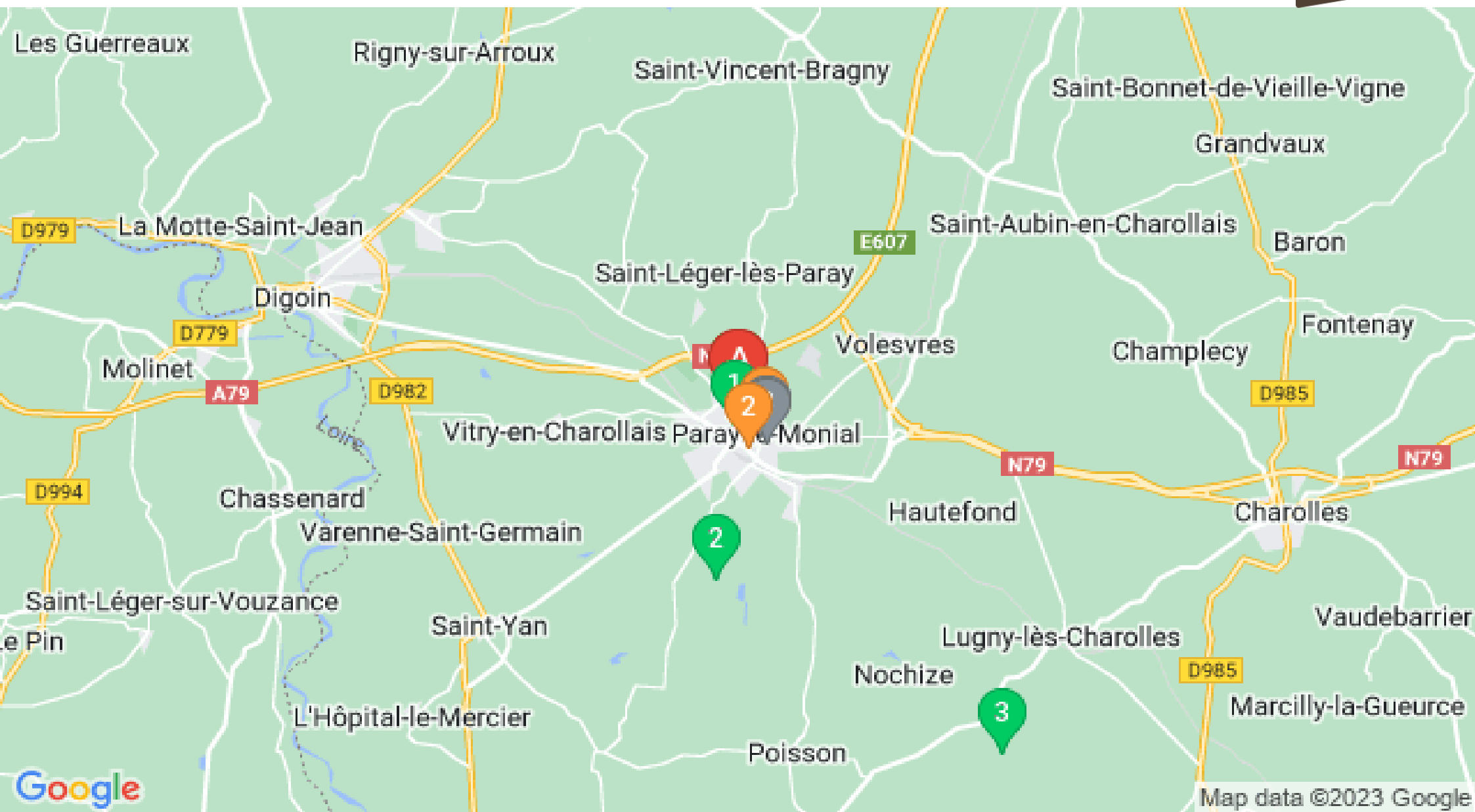
Activités et Nature

Découvrir Paray-le-Monial

OFFICE DE TOURISME DE PARAY-LE-MONIAL

WWW.TOURISME-PARAYLEMONIAL.FR

Paray
leMonial
TOURISME



: Restaurants : Activités et Loisirs : Nature : Culturel : Dégustations